



LA VILLA L'ESCALE PRESTIGE,
300M² HABITABLE SUR 2 NIVEAUX, 300M² DE TERRASSE,
UNE VUE MER A 180° FACE À MARIE GALANTE,
AUX SAINTES ET À LA DOMINIQUE !



INFORMATIONS GÉNÉRALES

Capacité d'accueil : 20 personnes + bébés

Superficie : 300 m² habitable
+ 300 m² de terrasses

Parcelle : 2000 m²

3 piscines

Jacuzzi

Terrain de pétanque

Panier de basket

Table de ping-pong

Jeu de fléchettes

Chambres : 7

4 suites avec salle de bain

2 chambres avec salle de bain commune
et un dortoir (8 enfants) avec salle de
bain

PRESTATIONS

Accès mer : Plage Pierre & Vacances
à 5 min à pied / Spot surf 5 min à pied
Plage Club Med à 10 min en voiture
Plage de Bois Jolan 5 min en voiture
Plage du Bourg à 10 min en voiture

6 chambres avec TV connectée
WIFI

Vue mer : 180° sur Marie Galante, les
Saintes et la Basse-Terre

CONDITIONS LOCATIVES

Caution : 3 000€ /réservation

Forme de paiement : Pré-autorisation
sur carte bancaire à payer sur place

Heure d'arrivée : De 17h à 22h

Heure de départ : 10h

SERVICES INCLUS

Internet : Inclus

Adaptateur 110/220V : Inclus

Climatisation : Inclus dans toutes
les chambres

Désinfection : Inclus

Linge de maison : Inclus

Chaise haute, Lit bébé : Inclus

SERVICES EN OPTION (A RÉSERVER AUPRÈS DE LA CONCIERGERIE)

Babysitting

Liste de course

Massage à la villa

Excursion Guadeloupe : Voile, plongée,
pêche, quad, 4x4, taxi provré et bien plus

Ménage intermédiaire à voir avec la
conciergerie

Livraison à domicile d'un repas local
cuisiné par un chef





Que ce soit sur les terrasses près de la piscine de l'étage (5 m x 9 m à débordement), dans les jardins au bord de la deuxième piscine (4 m x 12 m), du bassin enfant ou sous les carbets balayés par les Alizés vous apprécierez le luxe et le calme de cette villa d'exception...







*Les espaces extérieurs deviennent des pièces supplémentaires !
La grande terrasse de 100m² abritée et ombragée est idéale pour les repas mais aussi la lecture, le repos...*



Cette villa dispose d'une vaste pièce à vivre centrale...





Suite Master de 38 m² avec un lit king-size 180 cm , télévision connectée, climatisation, double dressing, sa salle de bain galet et sa propre partie terrasse vue mer...



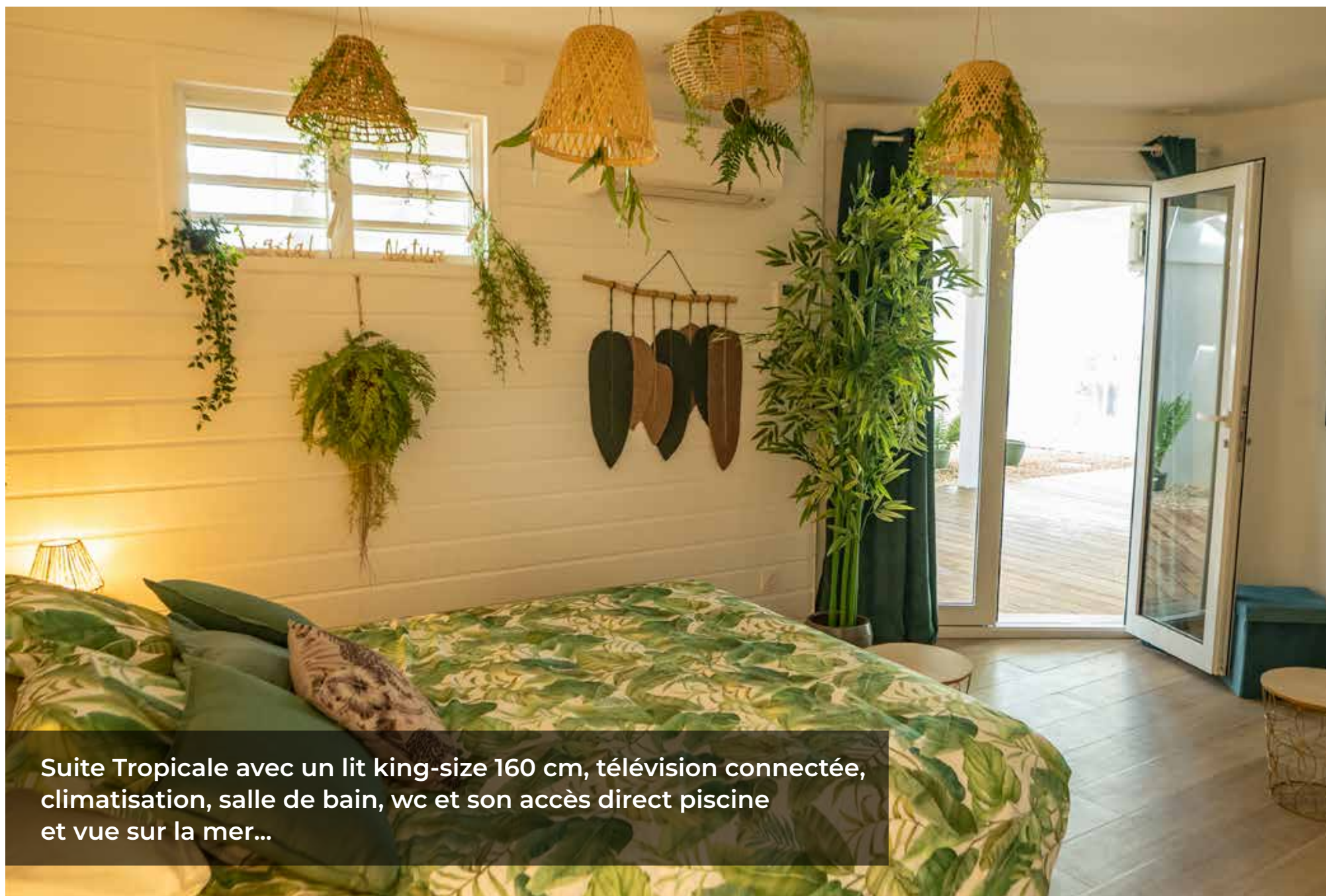
Chambre Saint Barth avec un lit double 160 cm, télévision connectée, climatisation, et son accès direct piscine et vue sur la mer...



Chambre Terracotta avec un lit king-size 180 cm, télévision connectée et climatisation.



Suite Olive avec un lit king-size 180 cm, télévision connectée, dressing, climatisation, salle de bain, wc et son coin bébé...



Suite Tropicale avec un lit king-size 160 cm, télévision connectée, climatisation, salle de bain, wc et son accès direct piscine et vue sur la mer...



Suite Océan avec un king-size 160 cm, télévision connectée, climatisation, salle de bain, wc et son accès direct piscine et vue sur la mer...



Suite enfants avec 4 lits superposés, double salle de douche et wc.

PISCINES



DESSCRIPTIF / VILLA ESCALE GUADELOUPE / 6 CHAMBRES / DORTOIR ENFANT



La villa l'Escale a une **situation exceptionnelle** : Au coeur de **Sainte Anne**, entre la belle plage de **Pierre & Vacances** et la carte postale de **la Caravelle** (Club Med), elle est proche de toute commodité.

La **proximité du golf, l'accès à pied au spot de Surf**, la présence du **Casino**, des **restaurants...** Récemment l'endroit idéal pour un **séjour en famille ou entre amis**.

La **vue mer dégagée à 180°** est splendide. Vous êtes **face à Marie Galante**, en apercevant **Les Saintes** et **Basse Terre...**

Le **jardin tropical, à l'abri des regards**, est une invitation à la détente. Les **deux carbets vous protègent du soleil** tout en gardant une **belle vue sur mer....**

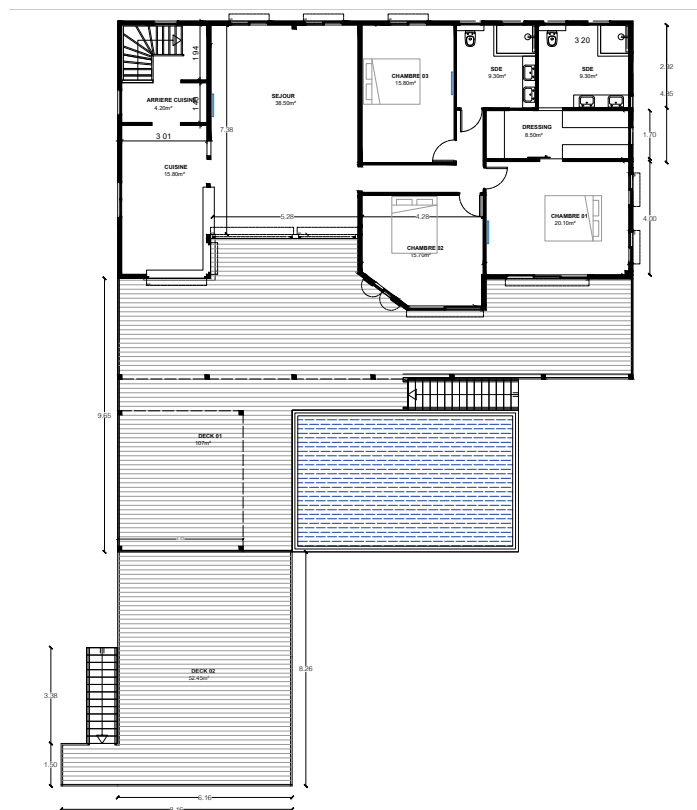
PLANS DE LA VILLA

Villa rénoverée entièrement en 2022 :

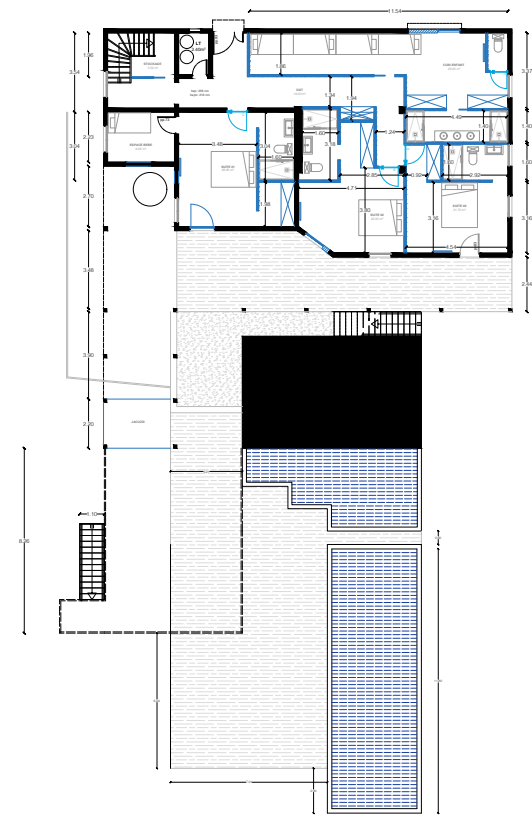
Etage : séjour-cuisine, 1 suite master avec salle de bain et dressing, 2 chambres avec 1 salle de bain commune.

RDC : 3 suites avec salle de bain et dressing, + un dortoir 8 enfants (4 lits superposés).

Etage



Rez-de-chaussée





@ villa.escala.guadeloupe@gmail.com

📞 06 17 80 02 52

📍 Le helleux, 51 impasse du Yucca,
Sainte-Anne 97180, Guadeloupe