



VILLA ESCALE
GUADELOUPE



LA VILLA L'ESCALE GUADELOUPE,
UNE VUE MER A 180° ET 300m² DE SURFACE
HABITABLE SUR UN TERRAIN DE 2000 m²
FACE À MARIE GALANTE !



INFORMATIONS GÉNÉRALES

Capacité d'accueil : 20 personnes
Superficie : 300m² habitable + 300 m² de terrasses
Parcelle : 2000 m²
3 piscines
Jacuzzi
Terrain de pétanque
Panier de basket
Table de ping-pong
Jeu de fléchettes
Chambres : 7
4 suites avec salle de bain
2 chambres avec salle de bain commune et un dortoir (8 enfants) avec salle de bain

PRESTATIONS

Accès mer : Plage Pierre & Vacances à 5min à pied/ Plage Club Med à 10 min/ Spot surf à pied
6 chambres avec TV connectée
WIFI
Vue mer : 180° sur Marie Galante, les Saintes et la Basse-Terre
Piscine : 2 piscines et un bassin enfant

CONDITIONS LOCATIVES

Caution : 3 000€ /réservation
Forme de paiement : Pré-autorisation sur carte bancaire à payer sur place
Heure d'arrivée : De 17h à 22h
Heure de départ : 11h
Animaux : non admis

SERVICES INCLUS

Internet : Inclus
Adaptateur 110/220V : Inclus
Climatisation : Inclus dans toutes les chambres
Désinfection : Inclus
Linge de maison : Inclus
Chaise haute, Lit bébé : Inclus

SERVICES EN OPTION (A RÉSERVER AUPRÈS DE LA CONCIERGERIE)

Babysitting
Liste de course
Massage à la villa
Excursion Guadeloupe : Voile, plongée, pêche, quad, 4x4, taxi prouvré et bien plus
Ménage intermédiaire à voir avec la conciergerie
Livraison à domicile d'un repas local cuisiné par un chef





Que se soit sur les terrasses près de la piscine de l'étage (5 x 9 à débordement), dans les jardins au bord de la deuxième piscine (4 x 12), du bassin enfant ou sous les carbets balayés par les Alizés vous apprécierez le luxe et le calme de cette villa d'exception...







Les superbes espaces extérieurs, parfaitement aménagés, disposent de 3 piscines d'un jacuzzi, salon, salle à manger, transats... Farniente assuré !



Cette villa dispose d'une vaste pièce à vivre centrale...



*Les espaces extérieurs deviennent des pièces supplémentaires !
La grande terrasse de 80m² abritée et ombragée est idéale
pour les repas mais aussi la lecture...*



1^{ère} chambre Master suite de 38m² avec un lit king-size, télévision connectée, climatisation, double dressing, sa salle de bain galet et sa propre partie terrasse vue mer...



2^{ème} chambre avec un lit double et son accès direct piscine et vue sur la mer...

DESRIPTIF / VILLA ESCALE GUADELOUPE / 6 CHAMBRES / DORTOIR ENFANT



La villa l'Escale a une **situation exceptionnelle** : Au coeur de **Sainte Anne**, entre la belle plage de **Pierre & Vacances** et la carte postale de **la Caravelle** (Club Med), elle est proche de toute commodité.

La **proximité du golf, l'accès à pied au spot de Surf**, la présence du **Casino**, des **restaurants...** Réellement l'endroit idéal pour un **séjour en famille ou entre amis**.

La **vue mer dégagée à 180°** est splendide. Vous êtes **face à Marie Galante**, en apercevant **Les Saintes** et **Basse Terre...**

Le **jardin tropical, à l'abri des regards**, est une invitation à la détente. Les **deux carbets vous protègent du soleil** tout en gardant une **belle vue sur mer...**

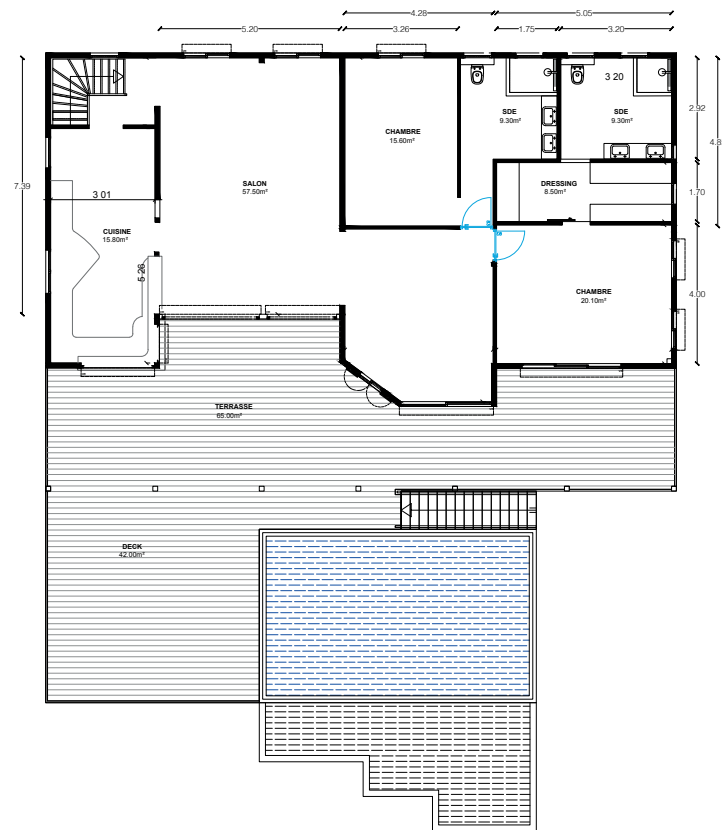
PLANS DE LA VILLA / À PARTIR DE JUILLET 2022

Projet de rénovation pour juillet 2022 :

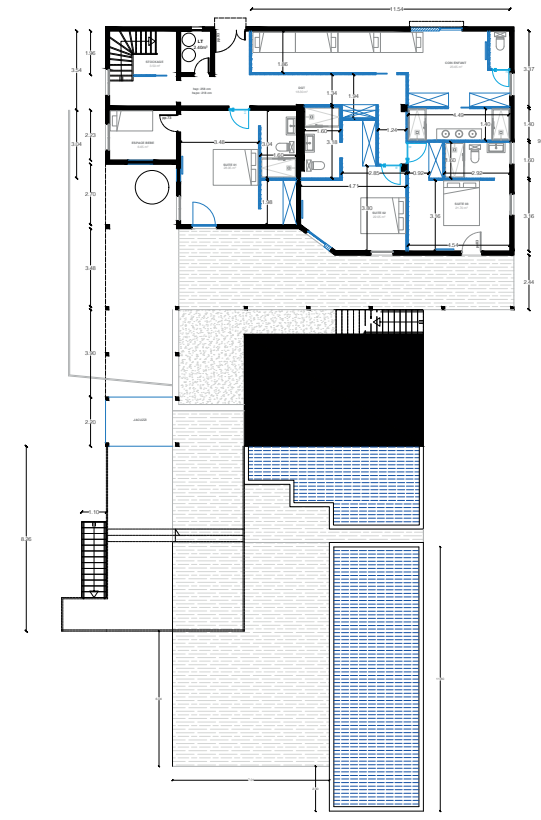
Étage : 1 suite avec salle de bain et dressing, 2 chambres avec une salle de bain commune.

RDC : 3 suites avec salle de bain et dressing, un dortoir enfant.

Étage



Rez-de-chaussée





@ villa.escala.guadeloupe@gmail.com

☎ 06 17 80 02 52

📍 Le helleux, 51 impasse du Yucca,
Sainte-Anne 97180, Guadeloupe